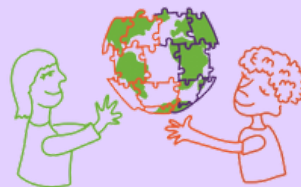


20 set  
2023

# Seminário Final

Auditório do Camões  
Rua Rodrigues Sampaio,  
113, Lisboa



**INTERSEÇÕES II**  
Igualdade entre Mulheres  
e Homens e a Educação  
para o Desenvolvimento

**9h30** Receção

**10h00** Sessão de abertura

- \ **Lúcia Veloso**, Presidente do Conselho Coordenador do Graal
- \ **Isabel Almeida**, Secretária de Estado da Igualdade e das Migrações\*
- \ **Francisco André**, Secretário de Estado dos Negócios Estrangeiros e Cooperação\*
- \ **António Leite**, Secretário de Estado da Educação\*

**10h45** Desenvolvimento e invisibilidades: mulheres, cuidado e tempo

- \ **María Ángeles Durán**, Universidade Autónoma de Madrid
- Moderação: **Maria do Céu da Cunha Rêgo**

Debate

**11h45** Pausa justa

**12h00** Ética do Cuidado e Políticas para o Desenvolvimento

- \ **Regina Tavares da Silva**, Fundação Cuidar o Futuro
  - \ **Ana Sofia Fernandes**, Plataforma Portuguesa para os Direitos das Mulheres (PpDM)
- Moderação: **Eliana Madeira**, Graal

Debate

**13h30** Almoço livre

**15h00** Interseções II: percursos e recursos

- \ **Eliana Madeira**, Graal
  - \ **Teresa Alvarez**, Comissão para a Cidadania e a Igualdade de Género (CIG)
  - \ **La Salette Coelho**, Escola Superior de Educação do Instituto Politécnico de Viana do Castelo
  - \ **Maria João Cardona**, Escola Superior de Educação do Instituto Politécnico de Santarém
- Moderação: **Isabel Cruz**, CIG

**15h45** Perspetivas de futuro

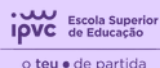
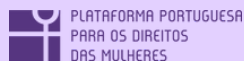
- \ **Ana Patrícia Fonseca**, Plataforma Portuguesa das ONGD
  - \ **Alexandra Silva**, PpDM
  - \ **Maria José Neves**, Direção-Geral da Educação
  - \ **Teresa Alvarez**, CIG
  - \ Representante Camões - Instituto da Cooperação e da Língua (CICL)
- Moderação: **Sandy Gageiro**, Antena 1

**17h00** Sessão de Encerramento

- \ **Carlos Teixeira**, Presidente da Associação de Reflexão e Intervenção na Política Educativa das ESE
- \ **Ana Paula Fernandes**, Presidente do CICL\*
- \ **José Carlos Sousa**, Diretor de Serviços de Projetos Educativos da Direção-Geral da Educação
- \ **Teresa Silva**, Vice-Presidente da PpDM
- \ **Sandra Ribeiro**, Presidente da CIG

\*A confirmar

Parceria:



Comissão para a Cidadania e a Igualdade de Género

Plataforma Portuguesa para os Direitos das Mulheres

Graal

Escola Superior de Educação

Politécnico de Santarém

Escola Superior de Educação

Associação de Reflexão e Intervenção na Política Educativa das ESE

Estratégia Nacional de Educação para o Desenvolvimento

Instituto da Cooperação e da Língua

Ministério dos Negócios Estrangeiros

o teu • de partida

Associação de Reflexão e Intervenção na Política Educativa das ESE

Associação de Reflexão e Intervenção na Política Educativa das ESE

Associação de Reflexão e Intervenção na Política Educativa das ESE

Associação de Reflexão e Intervenção na Política Educativa das ESE

Associação de Reflexão e Intervenção na Política Educativa das ESE

Associação de Reflexão e Intervenção na Política Educativa das ESE

Associação de Reflexão e Intervenção na Política Educativa das ESE

Associação de Reflexão e Intervenção na Política Educativa das ESE

Associação de Reflexão e Intervenção na Política Educativa das ESE

Associação de Reflexão e Intervenção na Política Educativa das ESE