

### Inscrições (Formação gratuita)

**Data Limite de Inscrição: 22 de Setembro 2016**

Ficha de inscrição (todos os campos da área “dados pessoais” são de preenchimento obrigatório) a enviar para [formacao@amcv.org.pt](mailto:formacao@amcv.org.pt)

Inscrições limitadas a 18 participantes

### Certificação:

Para obtenção do certificado é necessário assistir a 90% das sessões presenciais.

### Informações Complementares:

Raquel Cardoso

[formacao@amcv.org.pt](mailto:formacao@amcv.org.pt) / 21 380 21 60

Com a coordenação e financiamento da Câmara Municipal de Lisboa

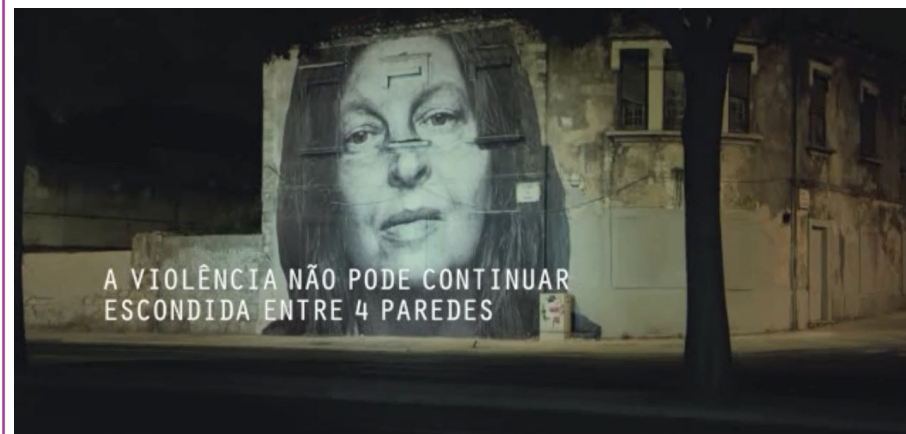


### Cedência da Sala

INR—Instituto Nacional para a Reabilitação

## Ação de Formação

### “Enquadramento Estratégico da Intervenção Preventiva na Violência contra das Mulheres”



26 e 28 de Setembro de 2016

12 horas



## “Enquadramento Estratégico da Intervenção Preventiva na Violência contra das Mulheres” - 12 horas

Esta ação de formação é promovida no âmbito do **I Plano Municipal de Prevenção e Combate à Violência Doméstica e de Género do Município de Lisboa**, coordenado pela **Câmara Municipal de Lisboa**, e com a parceria da **Associação de Mulheres contra a Violência**.

Esta iniciativa enquadra-se no Plano de Formação para 2016 da 4 Área estratégica de Intervenção do I PMPCVDG- Qualificar Profissionais que tem como objetivos estratégicos criar e implementar referenciais de formação e de qualificação de profissionais na área da violência de género, incluindo a violência doméstica.

### Objetivo:

Conhecer os conceitos e as estratégias básicos de intervenção Preventiva na Violência contra as Mulheres

### Destinatárias/os:

Profissionais do Concelho de Lisboa que prestam apoio técnico a vítimas/sobreviventes de violência .

### Metodologias de Formação:

Apresentação dos conteúdos; exercícios; reflexão individual e em grupo; partilha de práticas profissionais; discussão em grupo; estudos de casos; simulação.

### Programa/Conteúdos:

Módulos	Conteúdos Programáticos	Duração
Módulo 1 – Enquadramento Geral	<ul style="list-style-type: none"><li>• Conceitos Fundamentais: Modelos e Estratégias de Intervenção Preventiva</li><li>• A Prevenção da Violência contra as Mulheres</li></ul>	3 horas
Módulo 2 – Parcerias Comunitárias e Intervenção Preventiva	<ul style="list-style-type: none"><li>• Abordagem Preventiva nas Parcerias Comunitárias</li><li>• Componentes e áreas de Intervenção das par-</li></ul>	3 horas
Módulo 3 – Programas de Prevenção da Violência contra as Mulheres	<ul style="list-style-type: none"><li>• Elementos Programáticos dos Projetos de Intervenção Preventiva</li><li>• Práticas Preventivas com base em evidência</li></ul>	3 horas
Módulo 4 – Avaliação de Procedimentos e Resultados de Intervenção Preventiva	<ul style="list-style-type: none"><li>• Avaliação de Projetos de Intervenção Preventiva e Promoção do Empowerment das Mulheres</li><li>• Elementos da avaliação de intervenções preventivas</li></ul>	3 horas

### Datas:

26 e 28 de Setembro de 2016

Horário: 10h - 17h

Local: INR - Instituto Nacional para a Reabilitação

Av. Conde de Valbom, 63 | 1069-178 Lisboa